

7 Meister-Haus

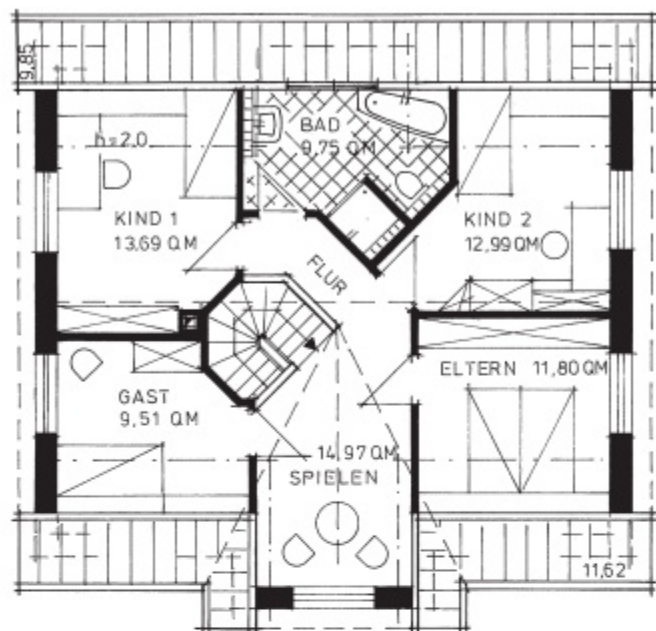


Ein Haus zum Leben und Arbeiten!

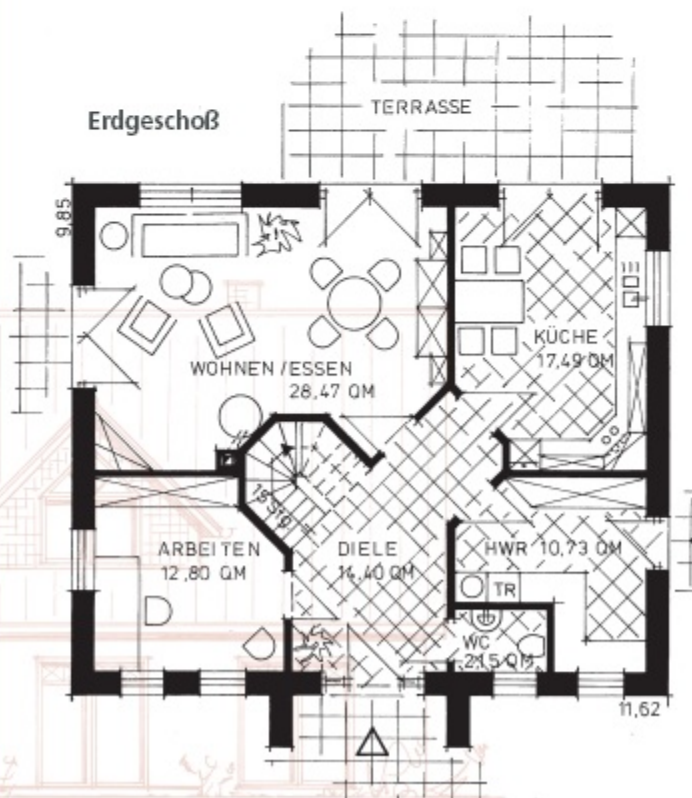
Großzügig angelegt und mit vielen Rückzugsmöglichkeiten.
Die Treppe als kommunikativer Mittelpunkt des Hauses.



Dachgeschoß



Erdgeschoß



MeisterHaus

Wohnfläche: EG: 75,31 m²

OG: 72,71 m²

Nutzfläche: EG: 10,73 m²

gesamt: 158,75 m²